

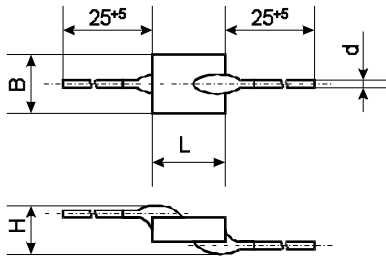
## Конденсаторы КМ-5а

Конденсаторы КМ-5а, ОСКМ-5а предназначены для работы в цепях постоянного, переменного токов и в импульсных режимах. Конденсаторы изготавливают в соответствии с ОЖО.460.043 ТУ; ОЖО.460.043 ТУ ОЖО.460.183 ТУ. Конденсаторы выпускают в водородоустойчивом и неводородоустойчивом исполнениях.

**КМ-5а:** неизолированные керамические конденсаторы, исполнение — УХЛ.

## Параметры и характеристики

Диапазон емкости	M47	16 пФ...2700 пФ;
	M1500	150 пФ...5600 пФ;
	H30	1500 пФ...0,068 мкФ;
	H90	0,015 мкФ...0,15 мкФ;
Номинальное напряжение	50 В, 100 В, 160 В;	
Климатическая категория	M47, M1500	-60/155/21;
	H30	-60/125/21;
	H90	-60/85/21;
Тангенс угла потерь	M47	$16 \text{ пФ} < C_x \leq 50 \text{ пФ}$ $1,2 \left( \frac{150}{C_x} + 7 \right) \times 10^{-4}$
	M47, M1500	$C_x > 50 \text{ пФ}$ не более 0,0012;
	H30, H90	не более 0,035;
Температурный коэффициент	M47	$(-47 \pm 40) \times 10^{-6} / ^\circ\text{C}$ ;
	M1500	$(-1500 \pm 250) \times 10^{-6} / ^\circ\text{C}$ ;
Температурная характеристика емкости, %	H30	+30/-30
	H90	+90/-90



Обозначение видоразмера	Размеры, мм			
	L max	B max	H max	d
I	5,0	3,5	3,0	0,5±0,1
II	6,0	4,5		

Конденсаторы КМ-5а				
Ряд	E24		E6	
Допускаемое отклонение емкости, %	±2; ±5; ±10; ±20		±20; +50...-20	+80...-20
Напряжение, В	160	160	100	50
ТКЕ	M47	M1500	H30	H90
C <sub>x</sub>				
16	I	I	I	I
150				
560				
620				
1300	II	II	I	I
1500				
2700				
3000				
3300				
5600				
6800				
15н				I
33н				
47н			II	
68н				
150н				

Пример условного обозначения

Конденсатор КМ-5а M47 1000 пФ ±20 % ОЖО.460.043 ТУ  
(а) (б) (в) (г) (д) (е)

Конденсатор ОСКМ-5а H30 0,047 мкФ ±20 % ОЖО.460.043 ТУ ОЖО.460.183 ТУ  
(а) (б) (в) (г) (д) (е)

- а) сокращенное обозначение вида;  
 б) вариант;  
 в) группа по ТКЕ;  
 г) номинальная емкость;  
 д) допускаемое отклонение емкости от номинальной;  
 е) обозначение документа на поставку.

## Конденсаторы КМ-56

Конденсаторы КМ-56, ОСКМ-56 предназначены для работы в цепях постоянного, переменного токов и в импульсных режимах. Изготавливаются в соответствии с ОЖО.460.161 ТУ; ОЖО.460.043 ТУ; ОЖО.460.043 ТУ ОЖО.460.183 ТУ. Конденсаторы выпускают в водородоустойчивом и неводородоустойчивом исполнениях.

**КМ-56:** изолированные окуленные керамические конденсаторы, исполнение — всеклиматическое.

## Параметры и характеристики

Диапазон емкости

M47 16 пФ...2700 пФ;  
M1500 150 пФ...5600 пФ;  
H30 1500 пФ...0,068 мкФ;  
H90 0,015 мкФ...0,15 мкФ;

Номинальное напряжение

50 В, 100 В, 160 В;

Климатическая категория

M47, M1500, H30 -60/125/21;  
H90 -60/85/21;

Тангенс угла потерь

M47 16 пФ <math>C\_x \leq 50 \text{ пФ}</math>  $1,2 \left( \frac{150}{C_x} + 7 \right) \times 10^{-4}$

M47, M1500  $C_x > 50 \text{ пФ}$  не более 0,0012;  
H30, H90 не более 0,035;

Температурный коэффициент

M47  $(-47 \pm 40) \times 10^{-6} / ^\circ\text{C}$ ;

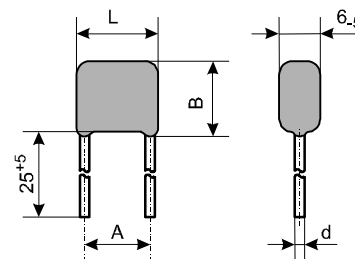
M1500  $(-1500 \pm 250) \times 10^{-6} / ^\circ\text{C}$ ;

Температурная характеристика емкости, %

H30 +30/-30

H90 +90/-90

Обозначение видоразмера	Размеры, мм				
	L max	B max	H max	A	d
I	4,5	6,5	6,5	2,5±0,8 5,0±0,8	0,5±0,1
II	5,6	6,5		2,5±0,8 5,0±0,8	
III	7,1	8,0		5,0±0,8	0,6±0,1
IV	8,5	10,1			



Конденсаторы КМ-56				
Ряд	E24		E6	
Допускаемое отклонение емкости, %	±2; ±5; ±10; ±20		±20; +50...-20	+80...-20
Напряжение, В	160	160	100	50
ТКЕ	M47	M1500	H30	H90
$C_x$				
16	I	I	I	I
150				
180				
200				
330	II	II	II	II
360				
750				
820				
1200	III	III	III	III
1300				
1500				
2700				
3000	IV	IV	IV	IV
3300				
4700				
5600				
6800	II	II	II	II
15n				
22n				
33n				
47n	IV	IV	IV	IV
68n				
150n				

Пример условного обозначения

Конденсатор	ОСКМ-56	M1500	1200 пФ	±20 %	В	ОЖО.460.043 ТУ ОЖО.460.183 ТУ
	(а) (б)	(в)	(г)	(д)	(е)	(ж)

а) сокращенное обозначение вида;

б) вариант;

в) группа по ТКЕ;

г) номинальная емкость;

д) допускаемое отклонение емкости от номинальной;

е) буква «В» - всеклиматическое исполнение;

ж) обозначение документа на поставку;