



Транзисторы  
2П305А, 2П305Б, 2П305В,  
2П305Г

Э Т И К Е Т К А

Кремниевые планарные с изолированным затвором и встроенным каналом п-типа полевые транзисторы предназначены для работы во входных каскадах усилителей высокой частоты и в усилителях с высоким входным сопротивлением в радиотехнической аппаратуре.

Климатическое исполнение УХЛ.

Схема расположения выводов

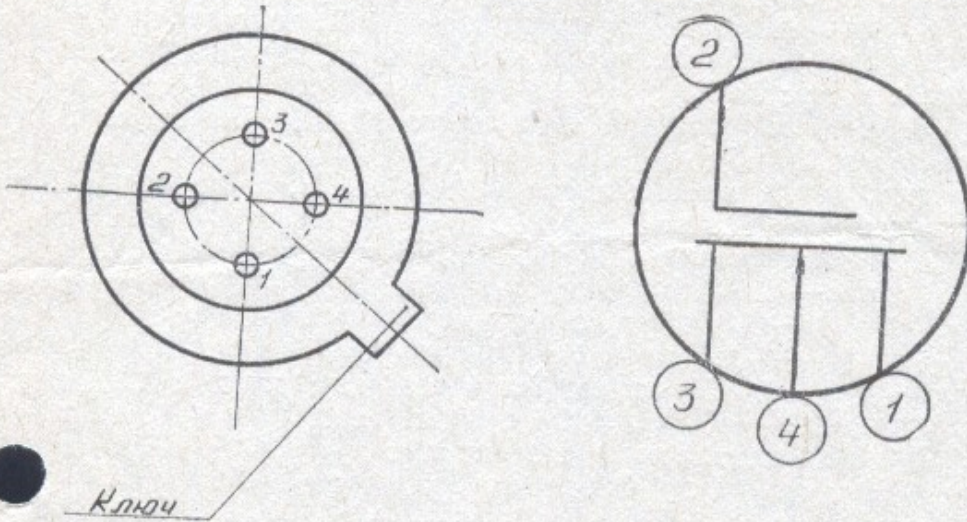


Таблица обозначения выводов

Обозначение вывода	Наименование электрода
1	Сток
2	Затвор
3	Исток
4	Подложка, корпус

Примечание. При эксплуатации транзисторов отдельный вывод подложки и корпуса должен быть соединен с истоком.

Допустимое значение статического потенциала 30 В,  
I степень жесткости по ОСТ 11 073 062-84-Δ

15

Основные электрические параметры  
при  $t^{\circ} = 25^{\circ}\text{C} \pm 10^{\circ}\text{C}$

Наименование параметра единица измерения	Н о р м а				Примечан
	2П305А	2П305Б	2П305В	2П305Г	
Напряжение затвор — исток, В	0,2— 1,5	0,2— 2	от ми- нус 0,5 до 0,5	от ми- нус 1,5 до ми- нус 0,2	1
Крутизна характери- стики, мА/В	6—10	6—10	6—10	6—10	2
Напряжение отсечки тока стока, В	—6	—6	—6	—6	3
Ток утечки затвора, А, не более	1. 10—9	1. 10—12	1. 10—9	1. 10—9	4
Коэффициент шума, дБ, не более	6,5	—	6,5	—	5
Входная емкость, пФ, не более	5,5	5,5	5,5	5,5	6
Проходная емкость, пФ, не более	0,8	0,8	0,8	0,8	6

Примечания:

1. При напряжении сток-исток 10 В, токе стока 5 мА.
2. При напряжении сток-исток 10 В, токе стока 5 мА, частоте 1000 Гц.
3. При напряжении сток-исток 10 В, токе стока 0,01 мА.
4. При напряжении сток-исток 0 В, напряжении затвор-исток минус 30 В.
5. При напряжении сток-исток 15 В, токе стока 5 мА, частоте 250 МГц.
6. При напряжении сток-исток 10 В, токе стока 5 мА, частоте 10 МГц.

Содержание драгоценных металлов:

золото—0,547 мг в прокладке;  
—5,364 мг во фланце;  
—0,08 мг в соединителе;  
—0,09 мг/мм на 4 выводах длиной 13,5 мм;  
палладий—0,0021 мг в соединителе.

Цветных металлов не содержится.

Сведения о приемке

Изделия типа 2П305А, 2П305Б, 2П305В, 2П305Г соответствуют 0.336.001 ТУ.

Приняты по извещению № 107 от 19.12.88

Штамп ОТК

Штамп представителя  
заказчика

Штамп «Перепроверка произведена .....»  
дата

Приняты по извещению № ..... от .....

Штамп ОТК

Штамп представителя  
заказчика

Зак. 662