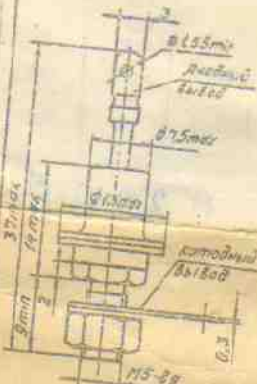


□

СТАБИЛИЗАТОР

ДЛЯ КИЛОВА-КЛЮЧ



КРЕМНИЕЕ ВЫПРЯЖЕННЫЕ ДИОДЫ
КИЛОВА-КЛЮЧ И АНТАГОСТИЧЕСКИМ
КОДИЦЕ, ПРЕДНАЗНАЧЕННЫЕ ДЛЯ ВЫПРЯ-
ЖЕНИЯ СИММЕТРИЧЕСКОГО ПЕРЕМЕННОГО ТОКА.
ВНЕ НАЗНАЧЕННЫХ ИСТОЧНИКОВ
ПЬЕЛ.

МАССА НЕ БОЛЕЕ 7 Г

ОСНОВНЫЕ ЭЛЕКТРИЧЕСКИЕ ПАРАМЕТРЫ

НАЗНАЧЕННЫЕ ПАРАМЕТРА, КИЛОВА
КЛЮЧА, (ПРЕДН. ИСПОЛНЕНИЕ)

БУДУЩЕЕ
ОЦЕНКА-РЕЗУЛЬТАТ

НОМЕР

МАКСИМАЛЬНО ДОПУСТИМОЕ НАПРЯЖЕНИЕ
ОБРАТНОЕ НАПРЯЖЕНИЕ,

($I_{обп, ср} \leq 0,8 \text{ мА}$, $f = 50 \text{ Гц}$, $t_{amb} = 25 \text{ }^\circ\text{C}$)

$U_{обп, н. макс}$

НЕ БОЛЕЕ

НЕ БОЛЕЕ

К1002А

К1002В

К1002С

К1002Д

К1002Е

50

100

200

300

400

ПРОВЕРКА

НАЗНАЧЕНИЕ ПАРАМЕТРА, МЕТОД ИЗМЕРЕНИЯ, (УКАЗАТЬ ИНСТРУМЕНТ)	БУКВЕННОЕ ОБОЗНАЧЕНИЕ	МАРКА	
		НЕ ИСП.	ИСП.
КЛЮЧ КЛЮЧ КЛЮЧ	Усп,сп	500	0,9
СРЕДНЕЕ ПЕРИОД НАПРЯЖЕНИЕ, В ($I_{\text{ср,сп}} = 5A, f = 50 \text{ Гц}, t = 25^{\circ}\text{C}$)		600	
СРЕДНИЙ СРЕДНЕЙ ТОК, МА ($U_{\text{ср,н}} = U_{\text{ср,н,мак}}, f = 50 \text{ Гц}, t = 25^{\circ}\text{C}$)		800	
	Исп,сп		0,8

СОДЕРЖАНИЕ КРАСНОМЕДИ И МЕДИ В 1000 ЧАСТ. ЗОЛОТА

Золото -

Р

3495

НА ЛЮБОЕ ДРУГОЕ МЕТАЛЛО НЕ СООБЩАЕТСЯ

СОДЕРЖАНИЕ ЧИСТЫХ МЕТАЛЛОВ В ОДНОМ КИЛОГ

НАЗНАЧЕНИЕ СЛОВОТВОРНО ИЗМЕН	НАЗНАЧЕНИЕ ИСТИННО МЕТАЛЛА ИЛИ СПЛАВА	МАРКА	МАССА, Г
ДЛЯ	МЕДИ	Х1	3,26
ДЛЯ ИС	ЛАТУНИ	Л63	1,3

ДОПУСКАЕТСЯ ЗАРЯДОВА ИЛИ ДРУГОЕ КИЛОГ И ИЛИ ДРУГОЕ ИЛИ ДРУГОЕ НА
ВОЗДУХ ИЛИ ДРУГОЕ ИЛИ ДРУГОЕ ИЛИ ДРУГОЕ ИЛИ ДРУГОЕ ИЛИ ДРУГОЕ.

ЦВЕТ ЗАРЯДОВА: МЕДИ - КРАСНАЯ ИЛИ ДРУГОЕ

ИЛИ ДРУГОЕ - ЗЕЛЕНАЯ ИЛИ ДРУГОЕ

ДАТА ИЛИ ДРУГОЕ (ДЛЯ ДРУГОЕ, ЗАРЯДОВА ИЛИ ДРУГОЕ ИЛИ ДРУГОЕ):

СЛОВОТВОРНО О ИЛИ ДРУГОЕ

ДАТА ИЛИ ДРУГОЕ-ИЛИ ДРУГОЕ СООТВЕТСТВУЮТ ТЕХНИЧЕСКИМ УСЛОВИЯМ З. 352, 036 ТТ.

МЕСТО ДЛЯ ПЛАТА ОТК

