

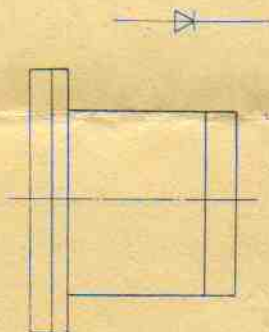


ДИОД ЗА610

ЭТИКЕТКА

Арсенидогаллиевые, меза-эпитаксиальные с барьером Шоттки сверхвысокочастотные настроечные диоды типов ЗА610А, ЗА610Б в металлокерамическом корпусе предназначены для перестройки частоты или фазы в устройствах дециметрового и длинноволновой части сантиметрового диапазона длин волн.

Климатическое исполнение УХЛ.



Масса не более 0,1 г.

ОСНОВНЫЕ ЭЛЕКТРИЧЕСКИЕ ПАРАМЕТРЫ

Наименование параметра, (режим измерения), единица измерения	Буквен- ное обозна- чение	Норма				Темпе- ратура, °C
		ЗА610А		ЗА610Б		
		не менее	не более	не менее	не более	
Постоянное обратное напря- жение при $I_{обр}=10$ мкА, В	U _{обр.}	30		50		25±10 100±5 -60±3
		20		40		
Коэффициент перекрытия по емкости при U=0 В; 25 В U=0 В; 50 В	K _с	4				25±10
				5,5		25±10
Общая емкость диода при U _{обр} =6 В, пФ	C _д	1,8	2,7	1,8	2,7	25±10
Добротность диода при U _{обр} =6 В на частоте 1 ГГц	Q	50		50		25±10
Емкость корпуса, пФ	С _{кор.}	0,18	0,25	0,18	0,25	25±10
Индуктивность диода при постоянном прямом токе (30±10) мА на частоте (3000±500) МГц, нГн	L _п		1		1	25±10

Содержание драгоценных металлов в одном диоде:

Золото — *90059274z.*

Серебро —

СВЕДЕНИЯ О ПРИЕМКЕ

Диоды ЗА610А, ЗА610Б соответствуют техническим условиям
ФЫ0.336.021 ТУ.

Приняты по извещению № *1* от *16.01.89z.*
дата

Приняты по извещению № от
дата